

INFORME

ANUAL 2018

Diseñando futuro,
conectando personas



aniversario



ineco





SOBRE **INECO**



QUIÉNES SOMOS

SOLUCIONES INTEGRALES, INNOVADORAS Y TECNOLÓGICAS PARA UNA MOVILIDAD MÁS SOSTENIBLE, SEGURA Y EFICIENTE QUE MEJORE LA CALIDAD DE VIDA DE LAS PERSONAS

Referente en ingeniería y consultoría del transporte, Ineco lleva 50 años diseñando soluciones integrales, innovadoras y tecnológicas que han permitido avanzar hacia un nuevo modelo de movilidad más sostenible, segura y eficiente. Soluciones que contribuyen de manera directa a la mejora de la calidad de vida de millones de personas.

Con un equipo multidisciplinar de 3.000 profesionales, la empresa está presente en más de 50 países donde despliega su experiencia y capacidad para afrontar trabajos técnicamente complejos gracias a su conocimiento especializado y a la aplicación de la tecnología más avanzada y vanguardista. Desde la concepción, pasando por las fases de consultoría, diseño y obras, hasta la operación y mantenimiento, Ineco ofrece soluciones a sus clientes durante todo el ciclo de vida de los proyectos. Un valor que, junto a la diversidad de mercados en los que se enmarca su actividad –aeronáutico, ferroviario, carreteras, transporte urbano, puertos, TIC, planificación y arquitectura– y su compromiso con la sostenibilidad y la innovación, hacen de Ineco un aliado clave en el desarrollo de los sistemas de transporte del futuro.

MÁS DE 
50 AÑOS DE EXPERIENCIA

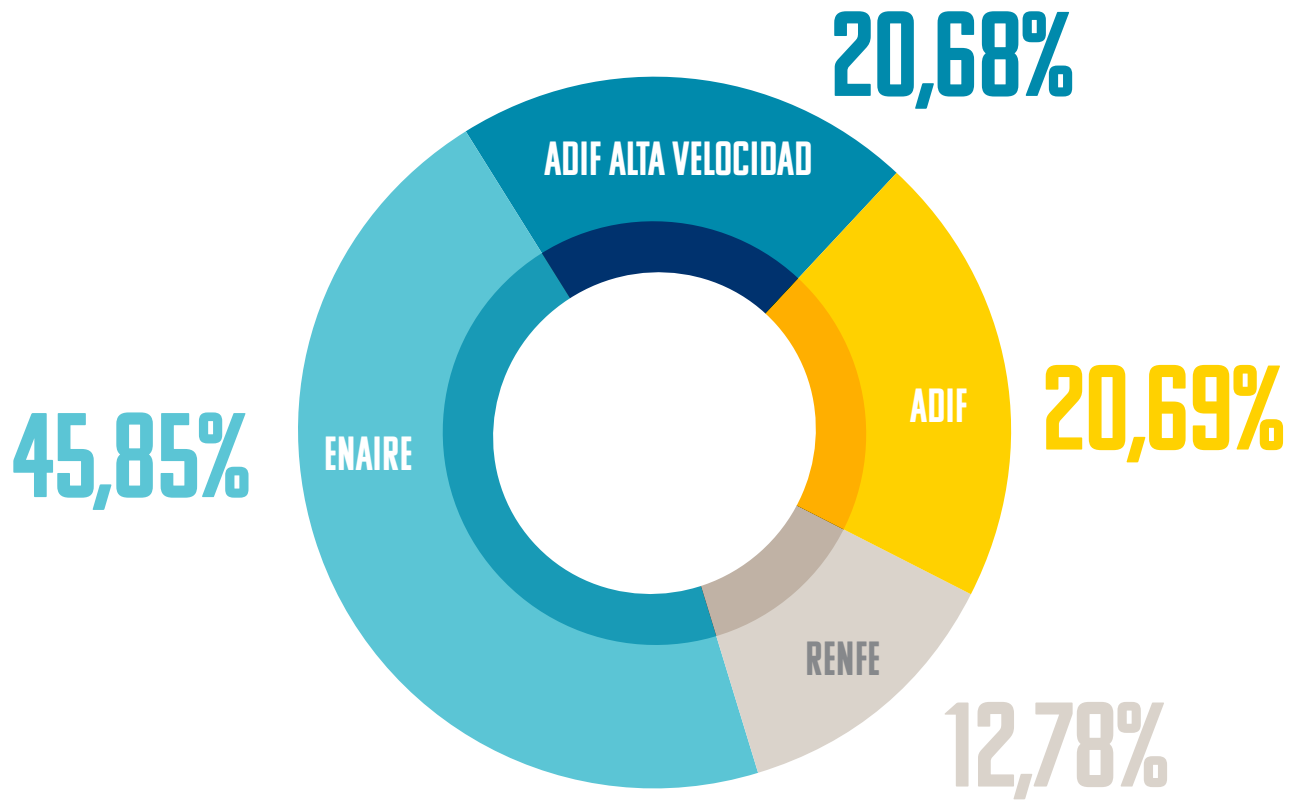
MÁS DE
3.000 PROFESIONALES 

MÁS DE 
50 PAÍSES

SOLUCIONES

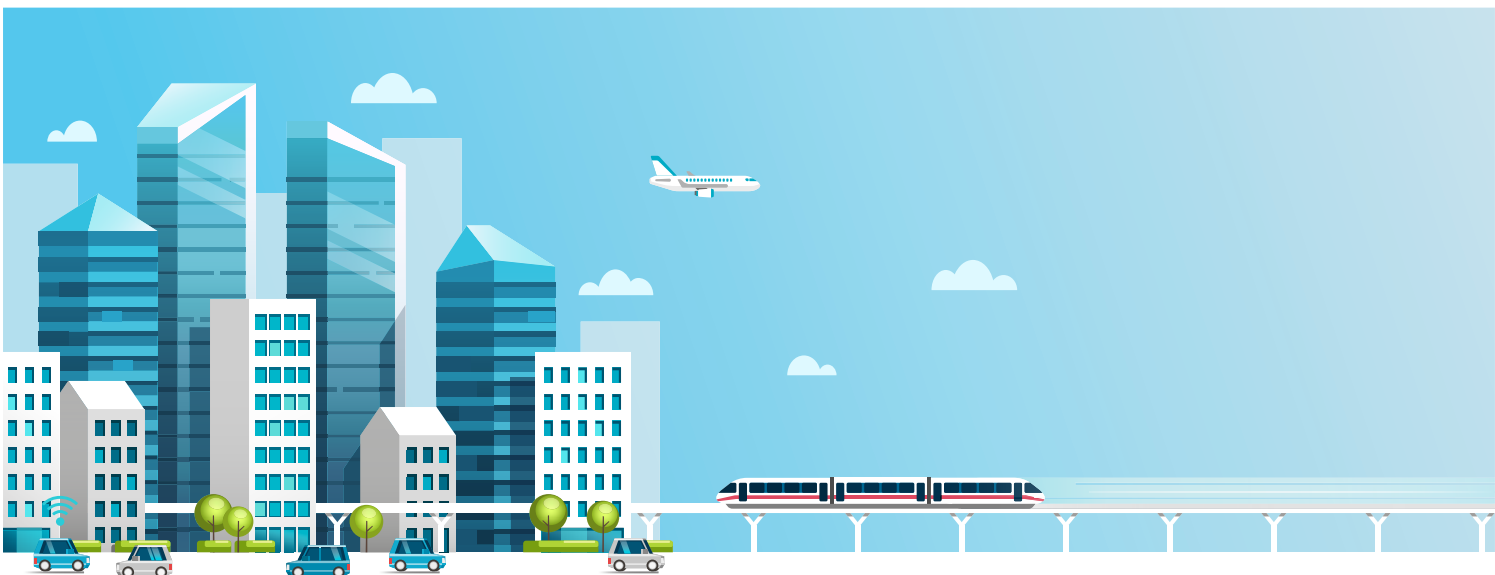


ACCIONARIADO



MERCADOS

- Movilidad
- Ferroviario
- Aeropuertos
- Navegación aérea
- Carreteras
- Puertos
- Desarrollo urbano
- Sostenibilidad
- Arquitectura
- TIC



EQUIPO DIRECTIVO

Presidenta:
CARMEN LIBRERO

Director general de
Negocio Nacional:
CASIMIRO IGLESIAS



Directora general de
Organización y Recursos:
EVA PULIDO

Director general de Negocio
Internacional:
**IGNACIO
FERNÁNDEZ-CUENCA**

Directora general de
Ingeniería y Consultoría:
ANA ROJO

MODELO ESTRATÉGICO

En 2018, se implementó una hoja de ruta definida bajo un modelo abierto, participativo y colaborativo, tanto en sus fases de análisis y reflexión como en las relativas a su ejecución.

Su foco se centró en alcanzar las siguientes **metas y objetivos estratégicos**:

- **Reforzar y enriquecer la política de personas** para establecer el entorno idóneo para que nuestros profesionales desarrollen su carrera en Ineco a la vez que nos dotamos de personas en áreas clave y adquirimos las capacidades necesarias para afrontar nuevos retos, motivadores e ilusionantes, para el futuro y el conjunto de la organización.
- **Potenciar el desarrollo del negocio y la gestión activa de los stakeholders** con el fin de consolidar y fortalecer nuestras relaciones con el entorno mediante la maximización de la satisfacción de nuestros clientes nacionales, así como el impulso de la fidelización y recurrencia de nuestros clientes y socios internacionales.
- **Apostar por una innovación activa y abierta** con el propósito de incrementar la aplicación comercial de la misma, tanto en términos de venta a través de nuevos productos y servicios que generen valor añadido, como a través de actividades y actuaciones que impulsen la colaboración con otras empresas y agentes involucrados.
- **Alcanzar un modelo de excelencia operacional** que garantice la competitividad de nuestra oferta mediante la definición de una estructura coherente de procesos y procedimientos que minimice los tiempos de gestión y evite la repetición de los mismos.
- **Impulsar el proceso de transformación organizacional** con la finalidad de que la estrategia digital penetre en cada rincón de la organización y que no sólo implique una adaptación en la forma de entender y ejecutar el negocio, sino que también suponga una transformación cultural hacia un entorno completamente digital.

PARA PODER ALCANZAR ESTOS OBJETIVOS, LA COMPAÑÍA DEBE APOYARSE SOBRE LOS SIGUIENTES ELEMENTOS ESTRATÉGICOS:

1 Personas
Activo fundamental de la organización por su capacidad para aportar valor y como factor clave de diferenciación.

2 Ecosistema
Las relaciones bilaterales con nuestros *stakeholders* y la forma de interactuar con ellos se convierten en elementos esenciales para una mejor proyección de nuestras capacidades.

3 Transformación
Clave que permite un mejor posicionamiento competitivo mediante la transformación de nuestras capacidades y conocimientos con el fin de generar impacto y valor diferencial a través del fomento de la actividad innovadora y nuevos modelos de negocio.

4 Excelencia operativa
La excelencia operativa debe ser entendida como una práctica habitual dentro de la organización, pues su transversalidad ha de seguir sustentando el liderazgo en el sector.

5 Digitalización
Integración de tecnología y definición de nuevas experiencias digitales tanto a nivel interno como externo en el marco de la actividad diaria de la organización.

Conscientes de la rápida evolución de los entornos en los que Ineco desarrolla su actividad, asumiendo la necesidad de adaptarse cuanto antes a los cambios, la hoja de ruta se definió sobre una base flexible que permitiera un seguimiento y supervisión ágiles.

En 2019, Ineco seguirá avanzando en el desarrollo e implementación de una hoja de ruta enmarcada en la naturaleza de la compañía como medio propio de la Administración, así como en el aprovechamiento de las oportunidades que surjan en el mercado. Se trata de combinar la dedicación y el desarrollo de las capacidades de la compañía en el marco de la actividad nacional con el aumento del conocimiento y la mejora de su posicionamiento en el mercado internacional, como firma de referencia en el sector de la ingeniería y consultoría de transporte.

MISIÓN

Contribuir al desarrollo sostenible y seguro de la mejor red mundial de infraestructuras de transporte y a la generación de valor y riqueza de los países en los que operamos con una oferta de soluciones y servicios de ingeniería y consultoría innovadora, experimentada, flexible y orientada a la maximización de nuestra capacidad para aportar un valor diferencial a nuestros *stakeholders*.

VISIÓN

Ser la firma de referencia en la prestación de servicios de consultoría e ingeniería de transporte en el mundo, siendo reconocida por nuestra capacidad tecnológica e innovadora, nuestra excelencia productiva y un conocimiento especializado.

VALORES

Los empleados participaron en la identificación de los valores corporativos que nos representan y que sustentan la actividad de la compañía.

EL VALOR DE LO NUESTRO

COMPROMISO



RIGOR



INTEGRIDAD



RESPECTO



APORTAMOS VALOR



NUESTRAS CIFRAS

La cifra de negocio de 2018 alcanza los 273,79 millones de euros, creciendo, con relación a 2017, en nuestra actividad en el sector ferroviario en un 17,76% y en un 41,43% en el sector intermodal.

CIFRA DE NEGOCIO

273,79 millones de €

BENEFICIO DE EXPLOTACIÓN

8,81 millones de €

PLANTILLA

3.097 empleados

A diciembre de 2018

INGRESOS POR REGIONES GEOGRÁFICAS EN 2018

REGIONES	PRODUCCIÓN AÑO
Europa	238.894.315 €
España	225.503.215 €
Asia	21.932.284 €
América	12.139.722 €
África	781.742 €
Oceanía	38.919 €
Total general	273.786.982 €

INGRESOS POR ACTIVIDAD

SECTOR	2018	2017
Aeronáutico	53.243.488 €	50.655.475 €
Ferroviano	146.980.798 €	124.811.027 €
Intermodal	73.562.695 €	52.016.253 €
Total general	273.786.982 €	227.482.756 €

INGRESOS POR PRESTACIÓN DE SERVICIOS

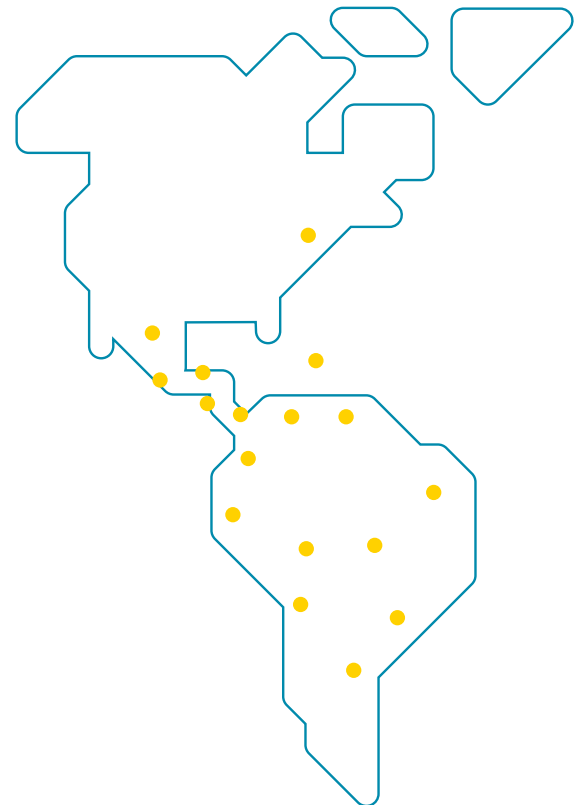
SERVICIO	2018	2017
Sector público	237.775.196 €	204.009.352 €
Sector privado	36.011.786 €	23.473.403 €
Total general	273.786.982 €	227.482.756 €

DISTRIBUCIÓN DE LA CARTERA 2018 POR ACTIVIDAD

SECTOR	NACIONAL	INTERNACIONAL
Aeronáutico	4,4%	19,4%
Ferroviano	64,2%	55,0%
Intermodal	31,5%	25,6%

INECO EN EL MUNDO

- BULGARIA
- CROACIA
- DINAMARCA
- ESPAÑA
- ESTONIA
- FRANCIA
- GRECIA
- ITALIA
- ISLANDIA
- LETONIA
- LITUANIA
- MALTA
- NORUEGA
- PAÍSES BAJOS
- POLONIA
- PORTUGAL
- REINO UNIDO
- RUSIA
- SERBIA
- TURQUÍA
- UCRANIA
- ARGENTINA
- BOLIVIA
- BRASIL
- CHILE
- COLOMBIA
- COSTA RICA
- ECUADOR
- EE.UU.
- EL SALVADOR
- JAMAICA
- MÉXICO
- NICARAGUA
- PANAMÁ
- PARAGUAY
- URUGUAY
- PERÚ
- VENEZUELA



AEROPUERTOS

NAVEGACIÓN AÉREA

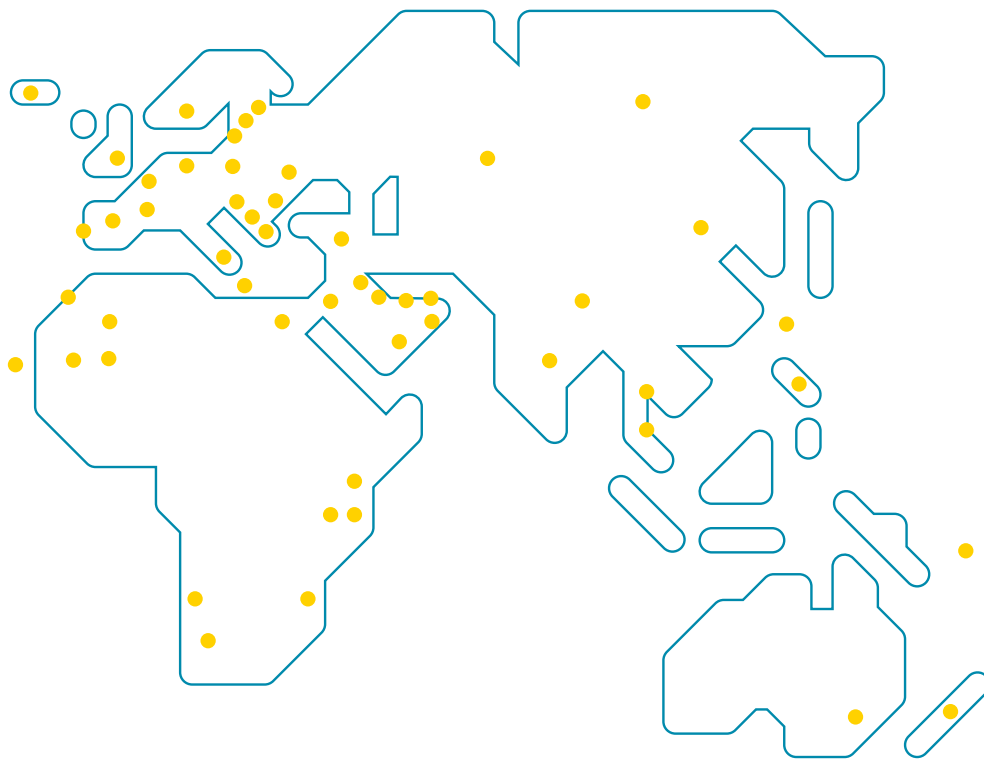
FERROCARRIL

Durante 2018, Ineco ha continuado con el proceso de expansión internacional gracias a la adjudicación de proyectos de gran calibre a nivel mundial en mercados prioritarios para la compañía.

Así, en América del Sur y Caribe, Ineco ha logrado mantener su posición de referencia principalmente en países como Perú, Brasil, Colombia, Argentina, Costa Rica, México y Jamaica, no solo con la consolidación de proyectos en curso sino con la adjudicación de nuevos trabajos de gran importancia para el futuro del transporte en esas regiones.

Además, en Norteamérica, tras la consecución del primer contrato aeroportuario en 2017, Ineco ha alcanzado un nuevo hito en la región, con la adjudicación del primer contrato ferroviario en la ciudad de Nueva York.

En Europa es importante destacar la consolidación de Reino Unido, Países Bajos y la Comisión Europea como mercados prioritarios en los que se desarrollan proyectos de gran relevancia en la esfera internacional. Cabe mencionar también la apertura de nuevos horizontes estratégicos y comerciales ligados al desarrollo ferroviario de la "Rail Baltica".



- ARABIA SAUDÍ
- CATAR
- EMIRATOS ÁRABES UNIDOS
- IRAK
- JORDANIA
- KUWAIT
- OMÁN

- AUSTRALIA
- CHINA
- FILIPINAS
- INDIA
- KAZAJISTÁN
- MALASIA
- NEPAL
- NUEVA ZELANDA
- SAMOA
- SINGAPUR
- TAIWÁN

- ANGOLA
- ARGELIA
- CABO VERDE
- EGIPTO
- ETIOPIÁ
- KENIA
- MALI
- MARRUECOS
- MAURITANIA
- MOZAMBIQUE
- NAMIBIA
- UGANDA

● TRANSPORTE URBANO

● CARRETERAS

● MOVILIDAD 4.0

Oriente Medio sigue siendo una de las regiones clave para Ineco, y en la que continúa ampliando sus objetivos con el desarrollo de importantes trabajos tanto en el ámbito ferroviario como en el aeroportuario.

Por último, en la región de Asia Pacífico, donde recientemente se han desarrollado proyectos aeronáuticos y ferroviarios en Taiwán, Singapur y Malasia, cabe destacar el logro alcanzado con la adjudicación del primer contrato ferroviario en Australia.

PRESENCIA EN MÁS DE 50 PAÍSES

aniversario

50

